

四路 / 八路 數位式行車記錄器

車威視科技推出 大型商用車專用整合式一體機 結合DVR及數位大餅

- ❖ 具備影像軌跡記錄及數位大餅(選配)雙功能，符合車輛安全審驗基準第16-1法規
- ❖ 採用全新台製聯詠晶片，擁有高效、穩定的影像記錄核心，提供四路及八路配置
- ❖ 可擴充性的ADAS先進駕駛輔助系統平台，搭配雙鏡攝影機即可達成智慧化駕駛輔助功能

介紹

CV-MR4230 / CV-MR8230 系列 數位式行車記錄器，採用全新台製晶片平台，擁有使用簡易及擴充便利等多項優點，提供四路及八路配置，結合數位大餅軌跡記錄，利用電子數位訊號取代傳統大餅紀錄紙，包括車輛啟動、關機、停等及行駛間之時間、速度、引擎轉速、GPS位置、里程、怠速等大量數位行車數據，利用這些資訊作為駕駛身分識別、工時管理、習慣輔導與事故分析，讓車輛的行駛資訊保存查詢與路線控管更加確實，實現車輛管理資訊化。

主要特點

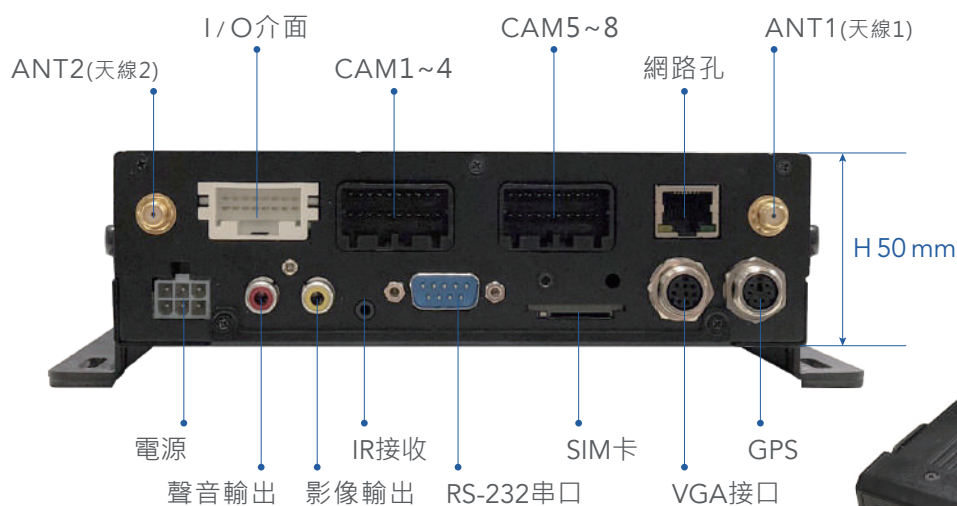
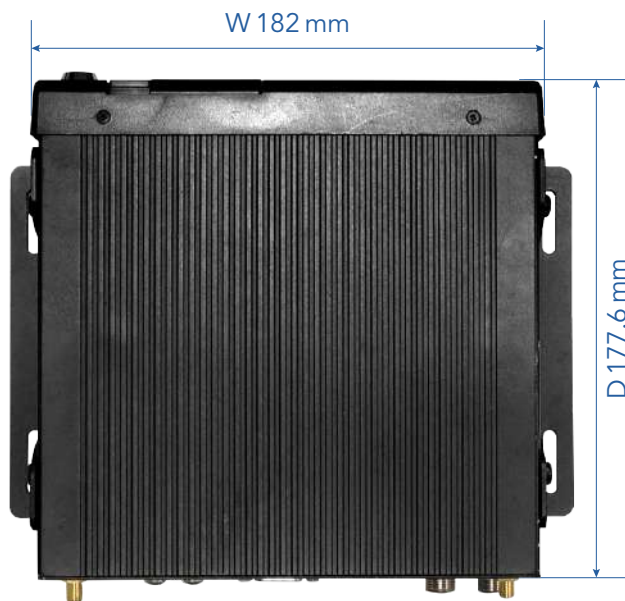
- 提供 4 路 / 8 路 1080P 高畫質錄影，支援 H.264/H.265 編碼格式，可搭配 IP CAM 使用 (限定型號)
- 車輛行駛資訊數位化，取代傳統大餅紀錄紙
- USB 即時調閱及線上列印
- 搭載緊急事件按鈕及 GPS/G-Sensor 功能，事件觸發時，發送郵件傳送資料及影像紀錄
- 依管理目的需求不同，可彈性地擴充整合車隊管理周邊服務，提供各項駕駛數據分析與服務

車威視科技

- 支援 SD 卡備援及事件錄影 · 最大相容 256GB (SDXC)
- 支援 2.5" 固態硬碟錄影 (最大容量 2TB)
- 支援 ESC/POS 指令外接印表機 (RS232)

產品規格

- 後置 USB 2.0 x 2 / 前置 USB 2.0 x 1
- 內建金電容 · 在車輛電源瞬斷後 · 依然可以存檔
- 透過影像播放軟體MRPlayer · 即可支援即時影像監控和錄影檔回放等功能

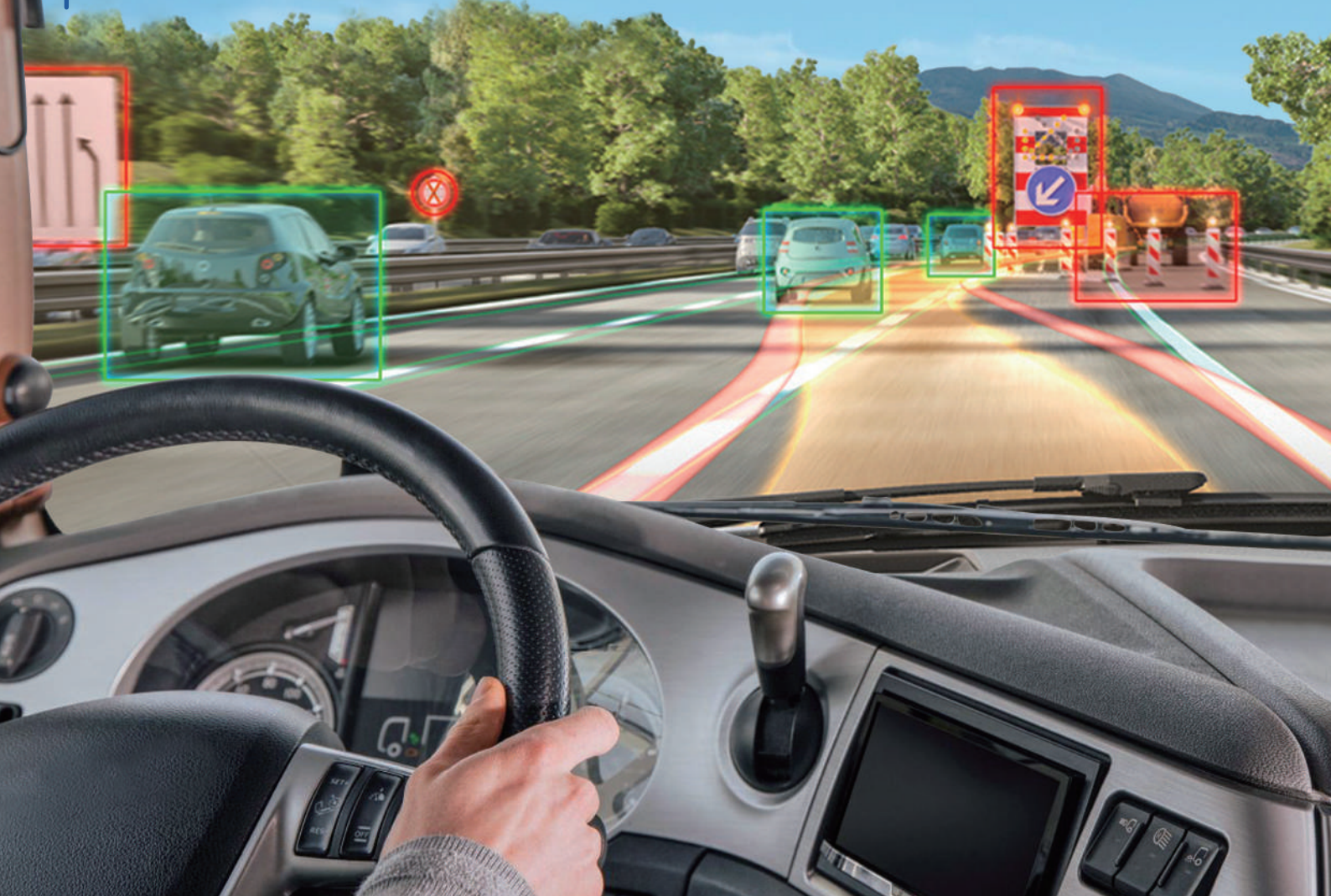


配件中含專用鑰匙，用來拆開前方的插槽端口護蓋，採用磁吸式掀蓋設計，避免SD記憶卡意外性彈出；內接SSD硬碟抽取盒裝置空間，可調式螺絲扣鎖，透過手動即可直接卸除硬碟。

車威視科技

可擴充性的ADAS先進駕駛輔助系統平台

搭配CV-CC207FH雙鏡攝影機，透過影像化辨識科技，達成ADAS先進駕駛輔助，包括LDWS車道偏移警示、DMS駕駛行為偵測、PCW行人防撞警示等智慧化功能。



關於 車威視

車威視科技延續母公司昇銳電子(HI-SHARP)逾三十年於安控領域技術的優勢，2014年成立以來，致力於改善大型車內輪差事故頻率，幫助駕駛避免因視線阻隔所造成的碰撞傷亡，持續優化行車視野輔助解決方案，系列產品通過品質管制標準ISO/TS16949認證；近期積極推動策略轉型，導入ADAS影像分析結合AI人工智慧技術車載系統平台，針對不同垂直市場需求，開發多元產品，靈活構建車用影像產品線，以滿足全球客戶的車載影像需求。

詳情請瀏覽車威視科技官方網站：www.caravision.com.tw

334012 桃園市八德區長興路673號

連絡電話. 03-365-1895

傳真. 03-365-8119

sales@caravision.com.tw